



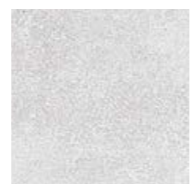
ЧИСТОВАЯ ОТДЕЛКА

ОТДЕЛКА 1.0

Сочетание светлых стен со светлым полом дарят ощущения объема, обилия света и позволяют визуально расширить пространство квартиры. Светлые деревянные полы удивительно хорошо сочетаются с темной мебелью.



В домах: ул. Современников, 13/2
ул. Современников, 15/2



керамогранит
Unitile Картье
серый 01
450x450x8 мм



плитка настенная
Картье серый 01
400x250 мм



ламинат
kastamonu
floorpan red 32 кл

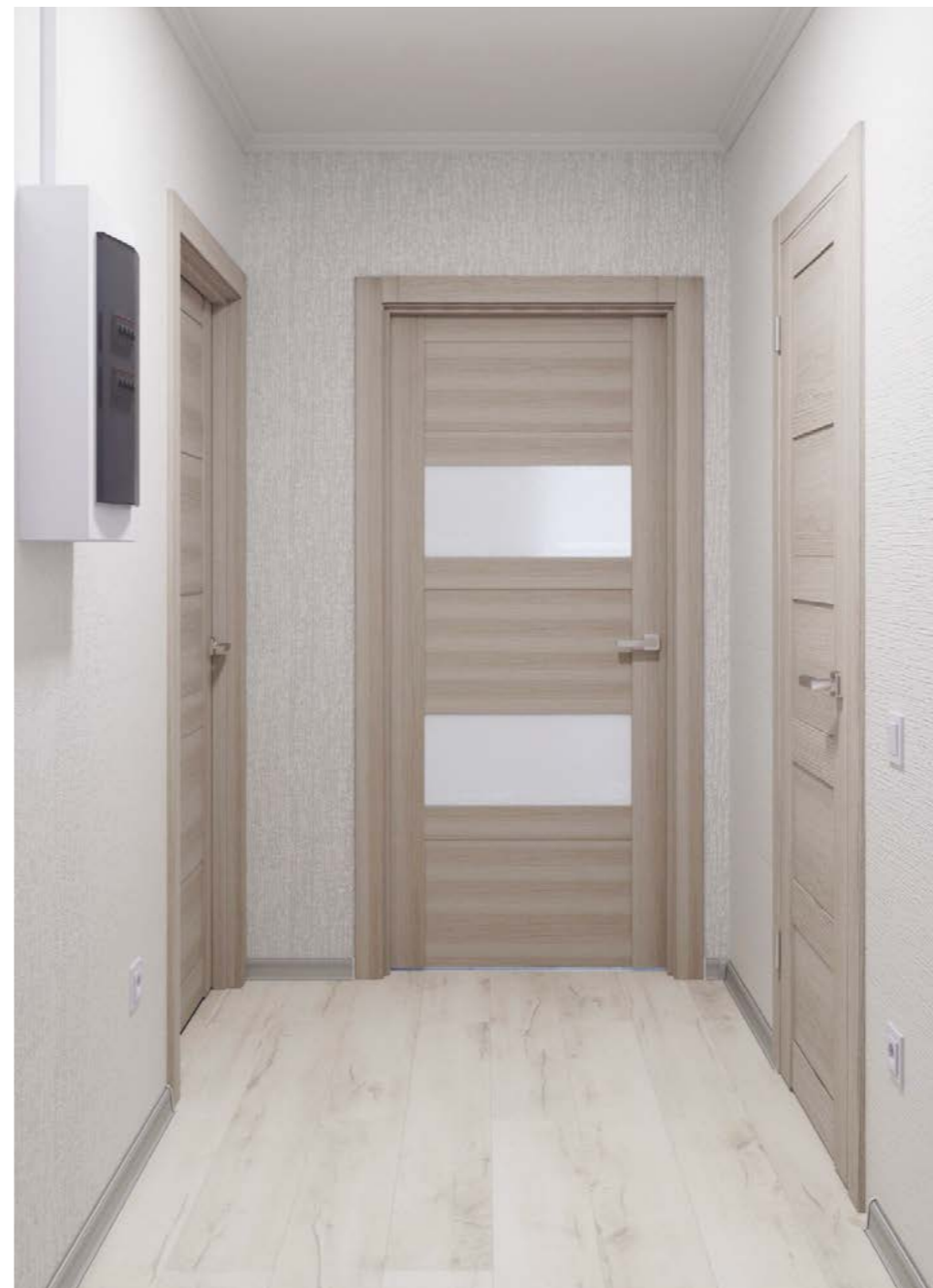


ОТДЕЛКА 1.0



ЧИСТОВАЯ ОТДЕЛКА ВКЛЮЧАЕТ:

1. Установка металлической входной двери с МДФ накладкой
2. Монтаж вертикальной разводки системы отопления, монтаж приборов отопления с установленными индивидуальными терморегуляторами и устройствами для распределения тепла.
3. Монтаж полного комплекта сантехнического оборудования:
 - Установка акриловой ванны/душевой кабины
 - Установка фаянсовой раковины
 - Установка хромированных смесителей и душевого гарнитура
 - Установка хромированного полотенцесушителя
 - Установка фаянсового унитаза с арматурой
 - Открытая разводка труб до точки подключения
 - Устройство точки подключения стиральной машины к системе холодного водоснабжения, системе водоотведения и системе электроснабжения



4. Установка электрических розеток и выключателей, светильника в ванной комнате.
5. Установка счетчиков учета расхода электроэнергии (день/ночь), горячей и холодной воды.
6. Оклейка обоями под покраску, окрашивание обоев водно-дисперсионной краской (белая матовая)
7. Окраска потолков во всех помещениях, натяжной потолок в ванной комнате.
8. Укладка ламината с подложкой, монтаж плинтуса со встроенным кабель-каналом.
Отделка полов в санузлах: укладка керамической плиткой.
9. Остекление квартиры производится металлопластиковыми изделиями с энергосберегающими двухкамерными стеклопакетами;
Остекление балконов и лоджий металлопластиковыми изделиями с однокамерными стеклопакетами;
Устройство внутренних оконных откосов ГКЛ;
Установка подоконников ПВХ
10. Установка межкомнатных дверей МДФ с фурнитурой, наличниками и доборами МДФ.



ОТДЕЛКА 1.0

ОТДЕЛКА 1.1

Преимущества данного вида отделки — в универсальности. Светлые тона идеально сочетаются с любыми цветами и отделочными материалами. Зрительно увеличивают помещения, делая их просторными и светлыми.



плитка настенная
Unitile Картье
серый низ 02
400x250мм



керамогранит
Unitile Картье
серый 01
450x450x8 мм

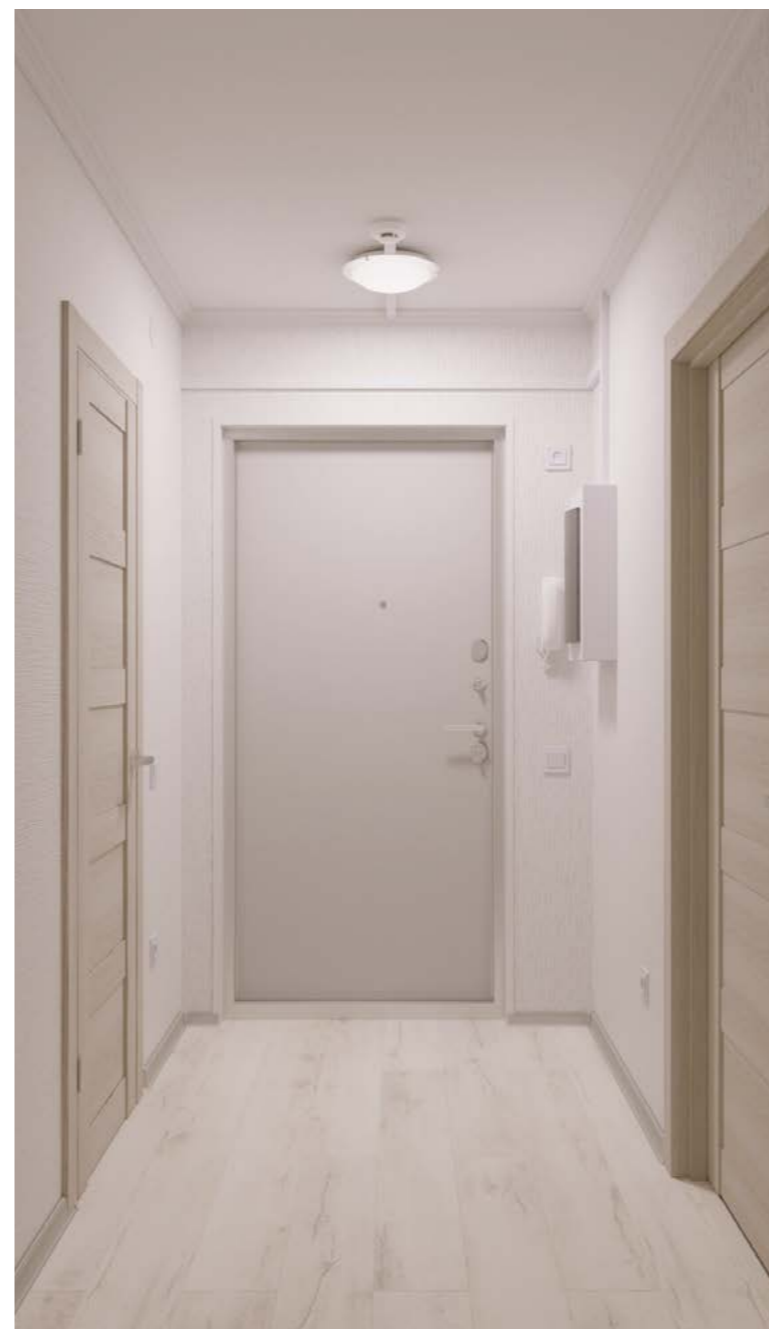


плитка настенная
Unitile Картье
серый верх 01
400x250мм



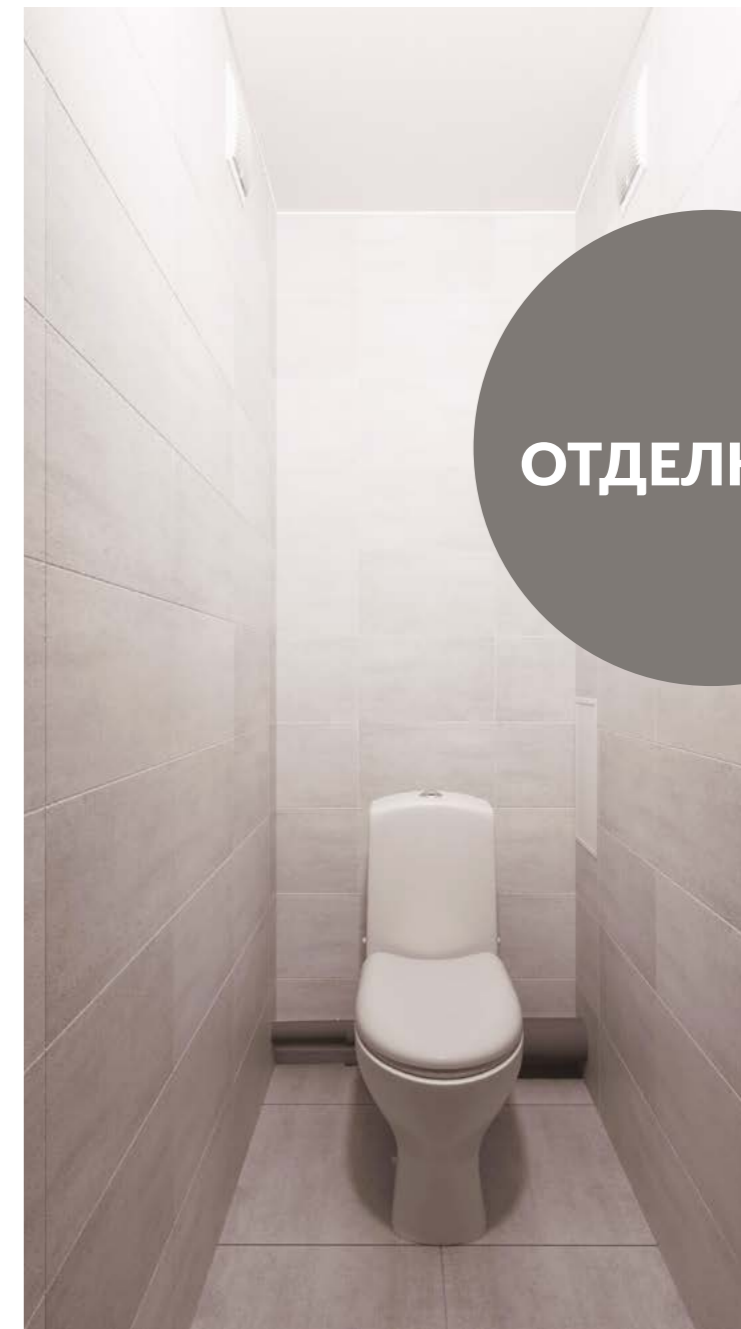
ламинат
egger
ваниль 32 кл

**В домах: б-р Десантника В. Чугунова, 8
ул. Промышленная, 8
31, 52**



ЧИСТОВАЯ ОТДЕЛКА ВКЛЮЧАЕТ:

1. Установка металлической входной двери с МДФ накладкой
2. Монтаж вертикальной разводки системы отопления, монтаж приборов отопления с установленными индивидуальными терморегуляторами и устройствами для распределения тепла.
3. Монтаж полного комплекта сантехнического оборудования:
 - Установка акриловой ванны/душевой кабины
 - Установка фаянсовой раковины
 - Установка хромированных смесителей и душевого гарнитура
 - Установка хромированного полотенцесушителя
 - Установка фаянсового унитаза с арматурой
 - Открытая разводка труб до точки подключения
 - Устройство точки подключения стиральной машины к системе холодного водоснабжения, системе водоотведения и системе электроснабжения



4. Установка электрических розеток и выключателей, светильника в ванной комнате.
5. Установка счетчиков учета расхода электроэнергии (день/ночь), горячей и холодной воды.
6. Оклеивка обоями под покраску, окрашивание обоев водно-дисперсионной краской (белая матовая)
7. Окраска потолков во всех помещениях, натяжной потолок в ванной комнате.
8. Укладка ламината с подложкой, монтаж плинтуса со встроенным кабель-каналом.
Отделка полов в санузлах: укладка керамической плиткой.
9. Остекление квартиры производится металлопластиковыми изделиями с энергосберегающими двухкамерными стеклопакетами;
Остекление балконов и лоджий металлопластиковыми изделиями с однокамерными стеклопакетами;
Устройство внутренних оконных откосов ГКЛ;
Установка подоконников ПВХ
10. Установка межкомнатных дверей МДФ с фурнитурой, наличниками и доборами МДФ.



ОТДЕЛКА 1.1

ОТДЕЛКА 2.0

Лаконичная отделка в светло-серой гамме, с обрамлением белыми плинтусами, подчеркивает просторность и функциональность помещения.



В домах: 55, 53, 56 к. 1, 2



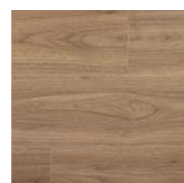
«french white»



«french grey»



«chevron stone»



ламинат
Дуб Лэнгли
светлый 32 кл



ЧИСТОВАЯ ОТДЕЛКА ВКЛЮЧАЕТ:

1. Установка металлической входной двери с МДФ накладкой
2. Монтаж горизонтальной разводки системы отопления с установкой коллекторного шкафа, монтаж приборов отопления с установленными индивидуальными терморегуляторами и устройствами для распределения тепла.
3. Монтаж полного комплекта сантехнического оборудования:
 - Установка акриловой ванны/душевой кабины
 - Установка фаянсовой раковины
 - Установка хромированных смесителей и душевого гарнитура
 - Установка хромированного полотенцесушителя
 - Установка фаянсового унитаза с арматурой
 - Открытая разводка труб до точки подключения, с зашивкой в ГКЛ короб и последующей облицовкой плиткой
 - Устройство точки подключения стиральной машины к системе холодного водоснабжения, системе водоотведения и системе электроснабжения

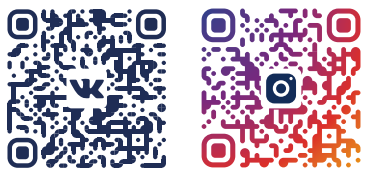


4. Установка электрических розеток и выключателей, светильника в ванной комнате.
5. Установка счетчиков учета расхода электроэнергии (день/ночь), горячей и холодной воды.
6. Оклейка обоями под покраску, окрашивание обоев водно-дисперсионной краской (белая матовая)
7. Устройство натяжных потолков во всех помещениях.
8. Укладка ламината с подложкой, монтаж плинтуса со встроенным кабель-каналом.
Отделка полов в санузлах: укладка керамической плиткой.
9. Остекление квартиры производится металлопластиковыми изделиями с энергосберегающими двухкамерными стеклопакетами;
Остекление балконов и лоджий металлопластиковыми изделиями с однокамерными стеклопакетами;
Устройство внутренних оконных откосов ГКЛ;
Установка подоконников ПВХ
10. Установка межкомнатных дверей МДФ с фурнитурой, наличниками и доборами МДФ.
11. В каждой квартире расположен вентилятор на вытяжку воздуха с низким уровнем шума и низким уровнем потребления электрической энергии.

*не является
публичной офертой,
материалы могут
быть заменены
на аналогичные



ОТДЕЛКА 2.0



СКАНИРУЙ МЕНЯ

📍 188508, Россия,
Ленинградская область, Новогорелово,
ул. Современников 11/6, подъезд №6

☎ +7 (812) 456 2 456
🌐 novogorelovo.org
✉ info@novogorelovo.com